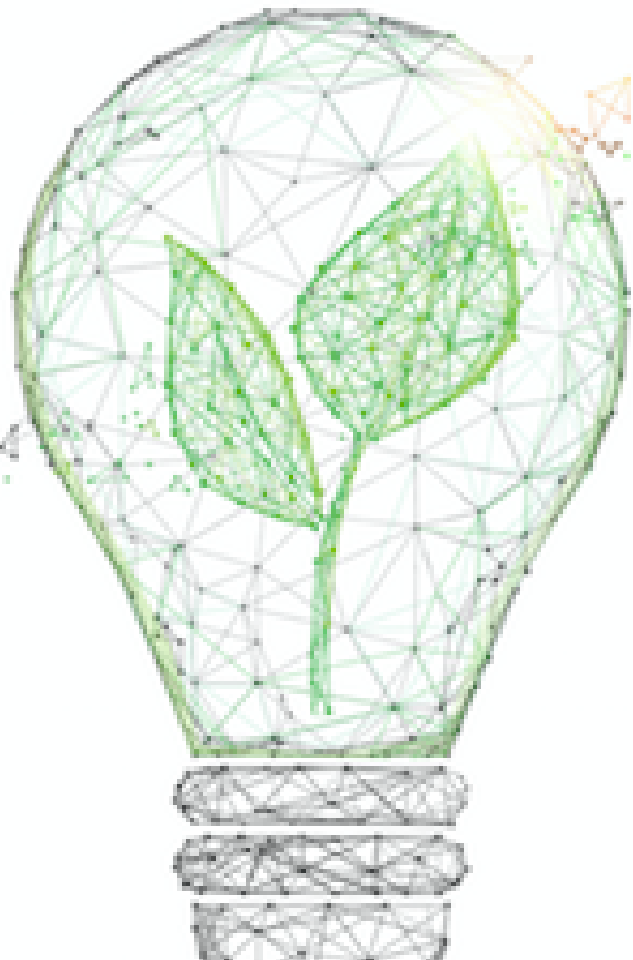


RSE

LABELS Comment choisir ?





4

CHAPITRE I

Pourquoi et comment se labelliser ?

6

CHAPITRE II

Les principaux organismes de formation en faveur du développement durable

7

CHAPITRE III

La classification des labels RSE

8

CHAPITRE IV

Quel label RSE choisir ?

14

CHAPITRE V

Les principaux labels et écolabels environnementaux spécialistes par secteurs

16

CHAPITRE VI

La conclusion

Avant de choisir votre label nous vous conseillons de vérifier quels sont ses critères d'évaluation, comment ils sont attribués et quel est l'organisme de certification.



INFOGRAPHIE : LABELS RSE COMMENT CHOISIR ?

De nombreux labels en faveur du développement durable existent. Vous souhaitez vous engager dans une démarche responsable et vous ne savez lequel choisir pour votre entreprise et/ou vos produits et services ?

We Can vous propose de faire un tour d'horizon des principaux labels.



CHAPITRE I : POURQUOI ET COMMENT SE LABELLISER ?

Si la démarche en faveur du développement durable n'est plus à justifier, la labellisation peut paraître subsidiaire pour certaines entreprises. Faisons le point.

I/ Les avantages de la labellisation RSE

1. Accroître sa performance : il y a une véritable relation entre la labellisation RSE et le taux de croissance de l'entreprise. Si on compare les résultats des PME françaises, « on constate que les entreprises qui mettent en place une stratégie RSE sont en moyenne 13% plus performantes que les autres » selon l'étude menée par France Stratégies parue en 2016.

2. Se différencier de la concurrence et accéder à de nouveaux marchés. Les appels d'offre publics et privés se remportent par exemple plus facilement pour les entreprises labellisées.

3. Mettre en place une véritable stratégie, en identifiant les risques et les axes d'amélioration pertinents pour l'entreprise, en menant une politique RSE reconnue par un organisme certificateur.

4. Crédibiliser sa démarche RSE : apporter des preuves, au moyen d'indicateurs de performance, et non pas seulement des déclarations. L'entreprise implique un organisme tiers indépendant, qui s'appuie sur un cahier des charges strict et engageant.

5. Fédérer ses collaborateurs et l'ensemble de ses parties prenantes (investisseurs, fournisseurs, clients, institutions, chercheurs d'emploi etc.) autour du projet, des produits et des services de l'entreprise.

6. Communiquer et valoriser sa démarche auprès de nouvelles parties prenantes sensibles aux critères sociétaux et environnementaux.

7. Appartenir à une communauté avec laquelle on partage des valeurs communes, apportant une visibilité à l'entreprise. L'entreprise fait alors partie d'un annuaire et d'un réseau.



II/ Le processus de la labellisation RSE avec un organisme certificateur

La labellisation se découpe en plusieurs étapes, mettant généralement 3 à 10 mois pour être obtenue.

Nous avons relevé **5 grands étapes**, souvent similaires d'un label à un autre :

1. La vérification de l'éligibilité de l'entreprise : principalement selon le nombre de salariés et le secteur d'activité,
2. L'auto-évaluation préliminaire ou l'envoi d'un dossier et l'évaluation complète, permettant de mesurer le niveau d'engagement de l'entreprise à l'aide des pièces justificatives,
3. L'audit, généralement sur site (Engagé RSE, Lucie 26000, Ecocert) avec rencontres avec les parties prenantes, ou en ligne (B Corp),
4. Le rapport d'audit et le plan d'action engageant l'entreprise selon les critères retenus,
5. La labellisation et le suivi des objectifs (label Lucie 26000) ou du score (labels B Corp, Engagé RSE, Ecocert). Le suivi peut être annuel, ou tous les 3 ou 5 ans selon le label.



CHAPITRE II : LES PRINCIPAUX ORGANISMES DE CERTIFICATION EN FAVEUR DU DEVELOPPEMENT DURABLE

Les labels font souvent appel à des organismes de certification de référence communs. Ces organismes indépendants permettent de justifier la crédibilité des résultats. Cependant certains labels reconnus comme Ecocert, ont leur propre dispositif de certification.

Au-delà du label, c'est l'intensité de l'engagement sur le long terme qui va accroître la performance de l'entreprise.

□ L'AFNOR

L'AFNOR est une association régie par la loi de 1901 créée en 1926. Sa mission est d'animer et de coordonner le processus d'élaboration des normes et de promouvoir leur application. Elle représente le système français de normalisation pour les normes ISO.

Elle délivre les certifications telles que les labels Engagé RSE, Diversité, l'Ecolabel européen, l'AFAQ (systèmes de management) ou encore NF.

□ BUREAU VERITAS

Bureau Veritas est leader mondial de l'inspection et de la certification. Depuis 1995, Bureau Veritas Certification, assure les activités d'audit dans les domaines de la qualité, de la santé/sécurité, de la protection de l'environnement et du développement durable.

L'organisme certifie les personnes, les services et la filière agro-alimentaire. Il délivre les labels Lucie 26000, ISO, Bio ou encore Origine France Garantie.

□ ECOCERT

Ecocert est un organisme de certification indépendant créé en 1991. Il est agréé par l'Institut National de l'Origine et de la Qualité (INAO) et il est accrédité par le Comité Français d'Accréditation (COFRAC). Il s'est spécialisé dès ses débuts dans la certification des produits issus de l'Agriculture Biologique en développant son propre référentiel, avant d'étendre ses compétences au secteur de l'alimentaire, des cosmétiques et de l'industrie.

Ainsi les certifications AB, Demeter, Cosmos Organic, Fair for life ou FSC sont remises par Ecocert.



CHAPITRE III : LA CLASSIFICATION DES LABELS RSE

Les labels RSE peuvent être généralistes, ou spécialistes. **Les labels généralistes** sont soumis à une matrice exigeante, reconnaissant la création de valeur de l'entreprise dans sa globalité, selon la norme ISO 26000. Ils sont la référence dans le paysage de la RSE.

Les labels spécialistes peuvent être répartis de la manière suivante :

Les labels sectoriels

Comme le BTP, les industries graphiques, les cosmétiques, l'ISR (Investissement Socialement Responsable), la finance responsable, les entreprises biologiques, ou encore l'ESS (Economie Sociale et Solidaire).

Les labels thématiques

Comme l'environnement, les achats, le numérique, la qualité de vie au travail.

Les labels territoriaux

Des initiatives géographiquement limitées et portées ou soutenues par des autorités publiques (villes, départements, régions).

La multiplicité de ces labels peut rendre le paysage complexe et quelques-fois confus, c'est pourquoi We Can vous propose de vous accompagner dans vos choix.





CHAPITRE IV : QUEL LABEL RSE CHOISIR ?

Selon votre secteur d'activité et ses spécificités, votre culture d'entreprise, les axes qui vous paraissent prioritaires (environnement, social, égalité hommes/femmes, santé et sécurité au travail par exemple), mais aussi suivant vos cibles, ou votre budget, nous pouvons vous aider à vous orienter.

Nous allons prioritairement nous intéresser aux labels généralistes de référence.

I/ La présentation des principaux labels généralistes fondés sur la norme ISO 26000

Les labels généralistes se basent sur la norme ISO 26000, publiée en 2010, qui propose une architecture complète permettant de définir la démarche de développement durable des entreprises, en abordant à la fois leurs indicateurs économiques, sociaux et environnementaux.

La norme ISO 26000 est le fruit de la concertation de plus de 500 experts du monde entier, identifiant les meilleures pratiques en matière de responsabilité sociale, donnant un cadre aux entreprises et aux institutions afin de les mettre en pratique au quotidien.

Cette norme internationale se fonde sur 7 questions centrales, dans un objectif d'amélioration continue. Cette norme n'étant pas certifiable, les labels généralistes suivants permettent d'accréditer les entreprises.





Le label B Corp = un label de portée internationale

Créé en 2006 aux Etats-Unis, la certification B Corp fondée sur la norme ISO 26000 est apparue en France en 2015. Elle est décernée par l'ONG B Lab. Plus de 3000 entreprises sont labellisées, dont une centaine en France.

Une évaluation 100% en ligne, à partir de l'outil BIA (B Impact Assessment). L'entreprise qui en fait la demande doit obtenir une note supérieure à 80/200 selon des critères sociaux, environnementaux, de transparence et de gouvernance. La méthode d'évaluation permet de comparer les entreprises entre elles. Ce label exige un état des lieux exhaustif de la performance extra-financière de l'entreprise, B Lab vérifie toutes les données mises en ligne ainsi que les documents de preuve.

L'évaluation est renouvelée tous les trois ans.

B Corp met l'accent sur la raison d'être de l'entreprise et sa façon de démontrer sa contribution positive à la société. B Corp est un mouvement international qui tente d'influer sur les décisions politiques en faveur du développement durable.

Ce label attire les jeunes dirigeants et les entreprises plutôt franciliennes à forte croissance, dans les secteurs comme l'alimentation, la formation et l'habillement.

Ben & Jerrys, Innocent, Bledina, Veja, Volvic, les 2 vaches (Danone), Fonds Sycomore, Patagonia, Nature & Découvertes sont des enseignes qui lui ont fait confiance.

Les frais annuels pour acquérir et conserver ce label augmentent suivant le chiffre d'affaires de l'entreprise.

Le label Lucie 26000 = le label français pionnier de la RSE

Le label français Lucie 26000 a été créé en 2008 par Qualité France Association (devenu Bureau Veritas), en partenariat avec l'agence de notation Vigeo Eiris, pour l'élaboration du référentiel.

Aligné sur la norme ISO 26 000, il couvre toutes les thématiques de la RSE en proposant 25 principes d'action fondés selon les 36 domaines d'action de la norme.

Plus de 150 entreprises et organisations sont labellisées aujourd'hui.

Le label Lucie 26000 est décerné au terme d'un processus exigeant, afin de lutter contre le greenwashing. Les entreprises sont évaluées par des partenaires experts tels que Vigeo Eiris, AFNOR Certification ou Bureau Veritas, sur site afin de rencontrer les parties prenantes.





Un rapport d'évaluation permet aux entreprises d'engager leur propre plan de progrès : précis, daté et réaliste, grâce à la formation et les supports remis par l'agence Lucie. C'est à l'issue de ce travail que le comité de labellisation indépendant décide de l'attribution ou non du label Lucie.

Le label est attribué dès le départ pour une durée de 3 ans, à l'issue de laquelle un audit est mené par Bureau Veritas pour le renouvellement

Lucie 26000 attire les entreprises du secteur public ou du secteur privé, notamment les entreprises régionales, en phase de développement. Les membres de la communauté Lucie bénéficient d'avantages auprès de partenaires financiers (Banque Populaire Atlantique, Crédit Coopératif et Generali).

Audencia BS, In extenso, le slip français, la Croix rouge française et l'Armée du salut ont obtenu le label Lucie 26000.

Le coût représente 0.01% du chiffre d'affaires par an (soit 1000€ à 12000€ pour une entreprise de taille moyenne). La formation Lucie 26000, obligatoire, et le coût de l'audit sont en sus.

L'agence Lucie a souhaité créer Le label EnVo! pour les entreprises de moins de 50 salariés, afin de leur permettre de s'engager en faveur de l'environnement à un coût accessible.

Le label Engagé RSE = créé par l'AFNOR

En 2017, l'AFNOR remanie sa gamme de produits basée sur la norme ISO 26 000 après avoir développé la méthode AFAQ 1000NR en 2007, devenue l'AFAQ 26000.

Le label Engagé RSE fondé sur la norme ISO 26000, est né de cette expertise en évaluation des entreprises pour le développement durable. Il accompagne aujourd'hui les organisations dans la mise en œuvre et la reconnaissance de leurs démarches, avec plus de 170 entreprises labellisées.

En évaluant le niveau de maturité des entreprises, le label engagé RSE certifié par l'AFNOR valorise les bonnes pratiques.

Selon son engagement et l'évaluation de ses performances, l'entreprise obtiendra l'un des quatre niveaux du label :

« Initial », « Progression », « Confirmé » ou « Exemplaire », la notation se fait sur 1000 points. Les évaluations se font sur site. Le label est valable 3 ans.

Ce label attire les entreprises du secteur public et du secteur privé : les dirigeants expérimentés, les grandes entreprises, notamment dans l'industrie, mais aussi les TPE selon un programme adapté. Ainsi EDF, Coriolis Télécom, Greentech, Transdev Paris est, Village club du soleil, RATP et Optic 2000 sont labellisées.

Le coût de la labélisation représente environ 12 000€ pour une entreprise monosite de 100 personnes, sur 3 ans. Il faut compter 20 000€ pour une entreprise de 20 000 personnes sur 3 ans, pour une entreprise comprenant plusieurs sites.





II/ La présentation du label Ecocert 26000

Il doit son expertise aux secteurs des cosmétiques et du bien-être, du textile et de l'agroalimentaire.

Le groupe Ecocert est un acteur de terrain qui existe depuis 1991, historiquement spécialiste des certifications biologiques. Il évalue et accompagne plus de 100 entreprises sur la RSE chaque année sur le principe de l'amélioration continue à l'aide d'un outil pratique et d'auditeurs internes.

Le label Ecocert 26000 évalue et valide annuellement la stratégie des entreprises sur les bases de la norme ISO 26000. Il s'attache à des critères comme l'agriculture durable et biologique, le commerce équitable, le management environnemental et les achats responsables.

Ce label, couplé avec les certifications ISO ainsi que d'autres démarches de contrôle tierce partie existantes, permet de développer une vision globale cohérente.

L'évaluation se fait sur site, avec la remise d'un rapport indiquant le niveau de maturité global de l'entreprise selon un score attribué. Si le score est inférieur à 50%, l'organisation ne peut pas communiquer. De 50 à 60 % : mention Engagement, de 60 à 70 % : mention Maîtrise, plus de 70 % : Mention excellence.

Toutes les organisations peuvent prétendre à ce label : les sites industriels, les entreprises de services, les TPE et PME, mais aussi les gestionnaires de territoire (les collectivités territoriales, les aménageurs, les aéroports), les administrations etc.

Des entreprises comme Klorane, Pierre Fabre, Léa Nature et Suez ont fait confiance au label Ecocert 26000.

Le coût est plus économique que les labels précédents pour les entreprises qui disposent déjà de certifications.





III/ La présentation des labels PME+ et Ecovadis issus de la norme ISO 26000

Nous avons souhaité vous présenter ces deux labels qui peuvent présenter des avantages non négligeables, selon les objectifs de votre société. Ils peuvent venir en complément ou en remplacement des labels précédents.

Le label PME + = garant de l'ancrage territorial pour les entreprises de distribution

Créé en 2014 par la Fédération des Entreprises et Entrepreneurs de France (FEEF), ce label s'adresse aux fournisseurs alimentaires et non alimentaires de la distribution, aux TPE, PME ou ETI françaises (de moins de 250 salariés), adhérentes à la FEEF.

Il attire les entreprises proactives dans la création d'emplois, le bien-être de leurs collaborateurs, le respect du consommateur et de l'environnement.

Plus de 150 entreprises sont labellisées PME+. Elles font l'objet d'un contrôle annuel par Ecocert Environnement. Les audits ont lieu sur site. La notation s'effectue sur la base d'un score de conformité.

Novamex (l'Arbre vert) et Lea Nature ont obtenu ce label.

Le coût est de 500€ à 4000€ de redevance annuelle, en fonction du chiffre d'affaires.





Le label thématique Ecovadis = Expert en approvisionnement

Fondée en 2007, la société Ecovadis a développé sa propre plateforme collaborative qui permet aux grandes entreprises d'évaluer la performance environnementale et sociale de leurs fournisseurs selon 4 thèmes (Environnement, conditions de travail équitables, éthique des affaires et achats responsables), répartis suivant 21 critères. Ces critères sont tirés de normes RSE internationales, dont les dix principes du Pacte Mondial des Nations Unies, les conventions de l'Organisation Internationale du Travail (OIT) et la norme ISO 26000.

Ce dispositif pratique et rapide permet de répertorier les informations des fournisseurs selon des standards internationaux, tout en permettant aux donneurs d'ordre de comparer leurs fournisseurs entre eux, afin de faciliter leurs achats responsables. Les résultats sont validés par un comité scientifique réunissant des experts de la RSE et des Achats, afin de garantir l'indépendance et la fiabilité des évaluations. Les résultats apparaissent sous forme de scores compris entre 0 et 100, et des médailles (bronze, argent, or), le cas échéant.

La plateforme de notation d'Ecovadis est utilisée par plus de 60 000 entreprises dans 155 pays. Cependant elle ne permet pas toujours aux entreprises de se démarquer suffisamment entre elles, ni d'assumer leur responsabilité sociétale de manière originale et exemplaire. Contrairement aux entreprises qui ont opté pour les labels généralistes. Ses atouts résident dans sa capacité à offrir un formidable levier de réduction des risques en matière de développement durable et d'encourager les éco-innovations au sein de la chaîne d'approvisionnement des entreprises.

Les entreprises Nestlé, Pernod Ricard, LVMH, CMA CGM, Johnson & Johnson, Manpower group, PSA et Heineken ont opté pour ce label.

Le coût dépend de la taille de l'entreprise et de la durée de l'abonnement (de 1 ou 3 ans). Il faut compter environ 500€ à 11000€ par an.





CHAPITRE V : LES PRINCIPAUX LABELS ET ECOLABELS ENVIRONNEMENTAUX SPECIALISTES PAR SECTEURS

Les labels et écolabels permettent de certifier la qualité des produits car ils ont un impact réduit sur l'environnement. Le terme écolabel concerne les labels environnementaux qui répondent à la norme ISO 14024, prenant en compte les impacts environnementaux des produits tout au long de leur cycle de vie. Les produits sont certifiés par un organisme indépendant composé de professionnels, d'associations de consommateurs et de protection de l'environnement et des pouvoirs publics.

L'Ecolabel Européen est le seul, garant de la qualité écologique des produits qui soit officiel et utilisable dans tous les pays membres de l'Union Européenne. Paradoxalement il peut aussi s'avérer moins exigeant que d'autres labels, soumis à des critères spécifiques nationaux.

Le secteur des cosmétiques et de l'hygiène



➔ Aromazone, Dop shampoings, Franck Provost (Saint Algue), Garnier bio, Nuxe, Onatera, l'Arbre vert, Biocoop (produits d'entretien).

Le secteur du jouet



➔ Vilac, Brio.

Le secteur de la papeterie et de l'édition



➔ Vegea, Papier Maki, Stabilo.



Le secteur de l'alimentaire et des boissons



→ Van Houten, Terra Etica, Ethicable, Soy.

Le secteur des vêtements et des chaussures



→ People Tree, Petit Bateau, Cyrillus, Chantelle.

Le secteur du multimedia et de l'audiovisuel



→ Samsung (tablette), Epson (projecteurs).





CHAPITRE VI : LA CONCLUSION

Si les labels généralistes sont incontestablement reconnus dans le paysage du développement durable car ils engagent l'entreprise sur le long terme et se réfèrent la norme ISO 26000, d'autres labels apportent également des garanties reconnues auprès des parties prenantes.

Avant de choisir son label, il est important de travailler sur la stratégie de l'entreprise :

- Quels sont les objectifs de l'entreprise compte tenu de son activité ?
- Quel est le niveau d'exigence de l'entreprise pour valoriser sa marque, ses produits et ses services ?

De cette stratégie découlera le choix de diriger l'entreprise vers un label généraliste, spécifique ou de mettre des actions en place en faveur du développement durable, sans aller nécessairement vers la labellisation.

Avant de choisir votre label nous vous conseillons de vérifier quels sont ses critères d'évaluation (spécifiques ou étendus), comment ils sont attribués, le niveau de transparence de l'information et quel est l'organisme de certification.

A noter que la labellisation permet de faire reconnaître les engagements pris par l'entreprise dès le départ et d'organiser la démarche de RSE, favorisant la réussite du projet. Le label pourra être retiré si elle ne tient pas ses engagements pris dans les temps impartis.

Nous pouvons vous accompagner tout au long de votre démarche. Du choix de votre label à la rédaction de votre rapport de stratégie RSE, jusqu'à la mise en œuvre concrète des mesures telles que l'adaptation de votre système de management, de RH et de votre process de production.

Contactez We Can :

contact@wecan-consult.com

www.wecan-consult.com

